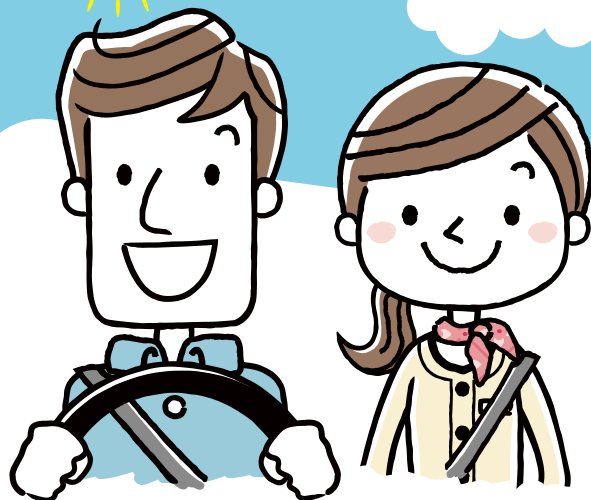


JAバンクで
毎日快適!



クルマやバイクの購入・ローンの借り換えはJAで!

JAマイカーローン

変動金利

適用
金利

年1.50%

※平成30年4月1日現在

さらに、給与振込と自動車共済のご契約で

金利軽減条件①

給与振込で **-0.1%**

※JAでお受け取り口座をご指定いただいている方
※新規でご契約いただける方

金利軽減条件②

自動車共済で **-0.1%**

※JAでご契約されている方
※新規でご契約いただける方

変動金利

適用
金利

年1.30%

プランに
あわせた

おトクな
ご返済例

お借入金額100万円・元利均等・変動金利年1.5%
ご返済期間3年の場合

ボーナス併用(30万円)

毎月ご返済のみ

毎月ご返済額 **19,897円**

毎月ご返済額 **28,424円**

ボーナス月(年2回)ご返済額 **71,217円**

※あくまでも概算額であり、金額を確約するものではありません。

お使用みち

- ◎自動車・バイク(中古車含む)の購入資金(購入にかかる諸費用も含む)
 - ◎運転免許の取得資金
 - ◎車検・点検・修理費用
 - ◎カーナビ等のカー用品の購入資金
 - ◎100万円以内のカーポート設置資金など
- ※ご希望に沿えない場合もございます。

※金利は金融情勢により、見直しさせていただくことがあります。※別途保証料が必要となります。

くわしくはJA窓口または渉外担当者におたずねください。



海南東支店 TEL.487-0300
海南西支店 TEL.482-3215

美里支店 TEL.495-2331
野上支店 TEL.489-2015

しもつ支店 TEL.492-1131

クルマやバイクの購入・ローンの借り換えはJAで! JAマイカーローン



ご利用いただける方

- ◎組合員または組合員になっていただける方。
- ◎契約時満18歳以上で、完済時満71歳未満の方。
- ◎前年度税込年収が150万円以上ある方で、安定した収入が見込める方。
- ◎給与所得者および自営業者(農業者を含む)の方。
(農業者以外の自営業者については、営業年数が1年以上の方)
- ◎当JAの地区内に居住している方、または県内に居住している給与所得者で地区内に勤務地を有する方。
(農業者を除く自営業者については、地区内に1年以上居住されている方)
(農業者を除く自営業者については、本人または同居家族の持ち家に居住されている方)

お使いみち

- ◎自動車・バイクの購入(中古車含む)・免許取得費・車検費用・修理費用・自動車用品購入資金、100万円以内のカーポート設置資金、他行のカーローンの借換。※但し営業用車は除く。

ご融資金額

- ◎500万円以内。(1万円単位)

ご利用期間

- ◎原則、6ヵ月以上10年以内。

ご融資利率

- ◎金利(変動金利)年1.50%(平成30年4月1日現在)
※変動金利はお借入当初に適用されるもので、原則として年2回見直しさせていただきます。
※金利は金融情勢等の変化により見直しさせていただく場合があります。
- ◎当JA所定の固定金利もお選びいただけます。
※固定金利はお借入期間中利率は変動しません。
- ◎別途保証料が必要となります。

ご返済方法

- ◎元利均等または元金均等の毎月返済で、ボーナス併用返済をご利用いただけます。
(店頭にて返済額の試算をいたします)

- ※元利均等返済は、毎月の返済額(元金+利息)が一定となる返済方法です。
- ※元金均等返済は、毎月の返済元金を一定とし、その元金に利息を加えた金額を、毎月の返済額とする返済方法です。
- ※ボーナス併用返済は、毎月返済分に加え、6ヵ月毎の特定月に増額して返済する方式です。ご融資額の50%までを特定月の増額返済分に割り当て、返済いただけます。
- ◎一部繰上返済、一括繰上返済の際に手数料がかかる場合がございます。

保証

- ◎原則として、和歌山県農業信用基金協会の保証をご利用いただけます。
(保証料率年0.5%)

[保証料例] 一括前払い方式(元利均等返済、金利1.50%)

お借入金額	100万円	200万円	300万円	400万円	500万円
期間	3年	7,746円	15,510円	23,274円	31,041円
	5年	12,837円	25,698円	38,566円	51,427円

(和歌山県農業信用基金協会の場合/平成30年4月1日現在)
※あくまでも概算値であり、金額を確約するものではありません。

担保

- ◎不要です。

ご用意いただくもの

- ◎所得を証明する書類、住民票、運転免許証、健康保険証、見積書または契約書、ご印鑑、その他当JAが必要とする書類

その他

- ◎お申しいただいても、審査結果によってはお客様のご希望に沿えない場合がございます。また、審査結果の内容につきましては、お答えいたしかねますのであらかじめご了承ください。
- ◎組合員以外の方は、一定の手続きが必要で、(組合員加入のための出資が必要となります)
- ◎店頭にて説明書をご用意しております。
- ◎基金協会保証型以外に協同住宅ローン(株)、三菱UFJニコス(株)の保証をご利用いただける商品もございますので、詳しくはJA窓口へお問い合わせください。

マイカー購入 マメ知識 (諸費用一覧)

自動車税・軽自動車税

4月1日時点の車の所有者に対して、自動車の排気量に応じて課される税金。新車購入の場合、「登録月の翌月～3月までの月割計算」で税額を算出し納付する。
※年度途中で愛車を売却(廃車)する場合、自動車税が還付される可能性がある。

自動車取得税

車両購入時(新車・中古問わず)に一度のみ課される税金。

自動車重量税

新車購入時、または車検時に課される税金。重量と、車検有効期間によって税額が異なる。※車検が残っている車を廃車する場合は、残存期間に応じて自動車重量税が還付される可能性がある。

自動車賠償責任共済(保険)=自賠責

ナンバー登録時に必ず加入する共済(保険)。車検時にも共済(保険)は更新される。※車検が残っている車を廃車する場合、残存期間に応じて返戻金を受け取ることができる可能性がある。

法定費用

- ①検査・登録費用(車検費用)
新車や保有している車の検査・登録にかかる印紙代。
- ②自動車保管場所証明書(車庫証明書)
自動車を登録する(新車・中古問わず)際に義務付けられている、自動車の保管場所を示す証明書を取得するための印紙代。

ナンバープレート料金

ナンバープレート交付にかかる費用。※希望ナンバー制度
新車や保有している車の場合は、追加料金を支払えば、4桁の数字を選ぶことが可能。(番号以外を選ぶことはできない)

検査・登録等手続代行費用

自動車の検査・登録、車庫証明書取得、ナンバー取得など、登録にかかる手続の代行費用。(ディーラーにより費用は異なる)

自動車リサイクル料金

新車購入時、車検時、廃車時のいずれかの時点で支払う費用。※リサイクル料金の管理に必要な「資金管理料金」(数百円程度)も発生する。

納車費用

納車費用は自宅まで自動車を運んでもらうための費用。(ディーラーにより費用は異なる。)

ドライブしよう、
頼れる安心と一緒に。

グルマスター
自動車共済

くらしの保障、相談するなら **JA共済**
18481050171

詳しくは最寄りのJA窓口、または渉外担当者にお尋ねください。